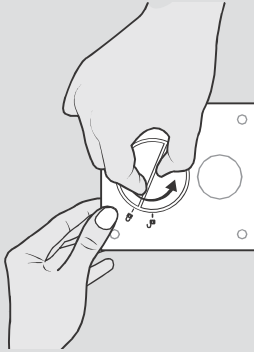


De filter reinigen - Doe dit voor elke nieuwe hervulbeurt.

1

Verwijder de filterdop

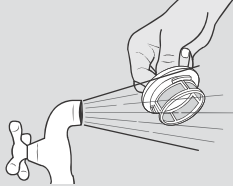
Belangrijk: plaats de PerfectClean® op de voorzijde met zicht op de startknop (veiligheidsmodus om geen vloeistof te morsen). Verwijder de filterknop door die naar links te draaien tot aan de positie **A**.



Reinig de filterdop

Optie A

Voor een licht vervuilde filter: reinig met een reinigingspray (20 minuten), en spoel vervolgens met warm water.



Optie B

Voor een sterk vervuilde filter: reinig met een reinigingspray (20 minuten), en spoel vervolgens met warm water.



Plaats na het reinigen de filterdop terug in positie **A** en draai naar rechts tot aan positie **B**.

Geldende richtlijnen

De apparatuur voldoet aan de eisen van de richtlijnen voor elektrische hulpmiddelen, in het bijzonder de richtlijn 2014/53/EU.

Details van de werking

Reinigend-Desinfecterend (20 minuten)
De PerfectClean® reinigt, herontstelt (slechts een ambacteriële of desinfecterende oplossing. Overmeer en bacteriën worden volledig vernietigd dankzij de PowerForce.

De PerfectClean® beschikt over een droogstroom op basis van warme lucht dat met een ventilator wordt ingeblazen. De PerfectClean® wordt gereinigd door een elektronisch systeem dat de temperatuur in de kamer onder 45°C houdt, ongeacht de omringings temperatuur, om het hoornestel niet te beschadigen.

UV-C-desinfectie (5 minuten)
De PerfectClean® is afgestemd met een uv-c lamp met korte golflijnge die de hoornparasieten zuivert. De blootstelling van de oppervlakken aan uv-c licht zorgt ervoor dat meer dan 99% van de schimmel- en bacteriën worden verwijderd.

Veilige hanteering

De PerfectClean® is een uv-c lamp met korte golflijnge die de hoornparasieten zuivert. De blootstelling van de oppervlakken aan uv-c licht zorgt ervoor dat meer dan 99% van de schimmel- en bacteriën worden verwijderd.

Ledigen (voor transport of reizen)

1. Plaats de PerfectClean® op de voorzijde (met zicht op de startknop).
2. Plaats de PerfectClean® terug in positie **A** en draai naar rechts tot aan positie **B**.
3. Draai de PerfectClean® terug uit, zwaai een spoelbalk om de resten te verwijderen.
4. Plaats de dop terug in positie **A** en draai naar rechts tot aan positie **B**.

Om een optimale kwaliteit van uw hoornrestellen te behouden, is dagelijks gebruik van PerfectClean® sterk aanbevolen.

Veiligheidsmaatregelen

De PerfectClean® moet worden aangeklikt door een persoon in het volle licht van zijn intellectuele capaciteiten. Er zijn geen andere beperkingen van toepassing op de gebruiker.

Buiten het bereik van kinderen houden. Alle toevakcomen, behalve reiniging en het gebruikelijke onderhoud door de klant, dienen te gebeuren door de dienst na verkoop van de fabrikant of door een erkende professional. Plaats de PerfectClean® de voedingskabel of de stekker niet in het water of in andere vloeistof. Als de voedingskabel of de stekker is beschadigd, gebruik dan het apparaat niet meer en verzoek het onmiddellijk. Verzoek uw stroomvoorziening te controleren.

Plaats de PerfectClean® op een vlakke, droge en stabiele ondergrond. **Plaats uw PerfectClean® nooit onder stroomvoorziening. Het apparaat moet worden uitgeschakeld in de uv-c lamp of de drooglamp. Het apparaat moet worden uitgeschakeld na de eerste werking. Het apparaat moet worden uitgeschakeld na de eerste werking.**

Gebruik nooit schoonmaakmiddelen of bijtende producten om uw PerfectClean® te reinigen. Als u deze instructies niet volgt, vermindert de garantie. De fabrikant aan niet aansprakelijk worden gesteld voor schade veroorzaakt door onjuist gebruik.

Onderhoudstips voor het product

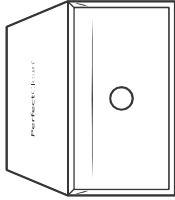
Reinig met een zachte doek. Gebruik geen schoonmaakmiddelen om de PerfectClean® te reinigen. Spel geen vloeistof in het apparaat. Hou de PerfectClean® gesloten wanneer het niet wordt gebruikt om valschade te voorkomen.

Garantie

24 maanden - lakelid en opklapper (begevoegd). Contacteer onze afdeling indien uw toestel defect is. Voor een dienst na verkoop tijdens de garantietermijn dient u in het bezit te zijn van het aankoopbewijs. Deze garantie geldt niet voor een storing veroorzaakt door een ongeval of een storing van de fabrikant of van de gebruiker. De garantie is niet van toepassing op schade van de gebruiker. Bovendien is deze garantie niet van toepassing in het geval van een storing veroorzaakt door laksheid van de gebruiker of andere variatie in de elektrische spanning. Het verzoek naar wij aan dat u de PerfectClean® tijdens overname inspecteert.

Gebruiksaanwijzingen

PerfectClean®



Deze set bevat:

- 1 PerfectClean®
- 1 USB-kabel
- 1 oplader
- 1 gebruiksaanwijzing

Ik zorg voor het milieu, dus koppel ik het netstroom van mijn PerfectClean®-apparaat los af mijn hoornparasieten geeneergt zijn.

Elke keer optimaal horen
PerfectClean

